

# Heidelberg

Advertorial

## Bewegung im Markt für gewerbliche Flächen



Die Heidelberger **KRAUSGRUPPE** treibt nun nach mehrjähriger Vorbereitung die Konversion der ehemals militärisch genutzten Flächen in Campbell Heidelberg mit voran – und bringt damit weitere Bewegung in den Markt für gewerbliche Flächen.

Das neu entstehende Quartier wird in unmittelbarer Nachbarschaft zu Mark Twain Village in die bestehende Südstadt integriert – und dabei umgeben von DER ANDERE PARK, einem Projekt der Internationalen Bauausstellung Heidelberg (IBA). Für die künftig dort Arbeitenden entsteht neben der großzügigen Außenfläche mit hoher Aufenthaltsqualität ein vielfältiges Angebot mit Geschäften, Gastronomie und mehreren Kindertagesstätten auf dem Areal.

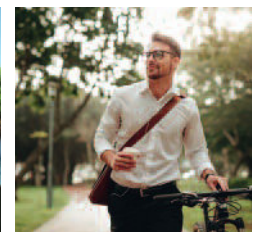
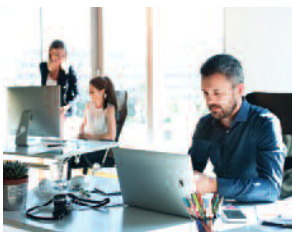
Hans-Jörg Kraus hat als privater Investor in Campbell Heidelberg insgesamt zehn Baufelder erworben, die er langfristig im eigenen Bestand halten wird. Damit will er persönlich die nachhaltige Entwicklung des Quartiers garantieren. In den denkmalgeschützten Altbauten wird das Team um Kraus 40.000 Quadratmeter sanieren, weitere 20.000 Quadratmeter kommen als Neubau hinzu.

Fest geplant sind bereits die Neubauten mit Gewerbeflächen am Reitplatz Nord und Süd sowie zwei weitere Neubauten auf Baufeld 5. Im bereits sanierten Altbau auf Baufeld 5 hat sich die Espira Kinderbetreuung auf rund 1.350 Quadratmetern angesiedelt – einer der beiden Neubauten ist für das Serverhotel von Heidelberg IT, der andere für gewerbliche Nutzung vorgesehen. ►



## Individuelle Gewerbeflächen – umgeben von einem fantastischen Park

WORK.  
LIVE.  
LEARN.  
ENJOY!



[www.campbell-heidelberg.de](http://www.campbell-heidelberg.de)

# Heidelberg

Der Neubau auf dem Reitplatz Süd entsteht für die Architekturbüros ap88 und SSV Architekten.

In der weiteren Planung ist auf Baufeld 1 eine Solar-Hochgarage vorgesehen, eventuell mit Mieterstrom-Modell. Weiter ist eine Grundstücksreserve für einen Neubau vorhanden.

In Baufeld 12/14 wird das geschichts-trächtige H-Gebäude aktuell für die Nutzung als Bürogebäude saniert. Der Charme des Altbaus der denkmalgeschützten Immobilie wird mit neuesten Gebäudestandards vereint – dort wo einst beim so genannten War-Room die Zugänge mit Tresortüren gesichert und Wände und Decken abhörsicher ausgebildet waren.

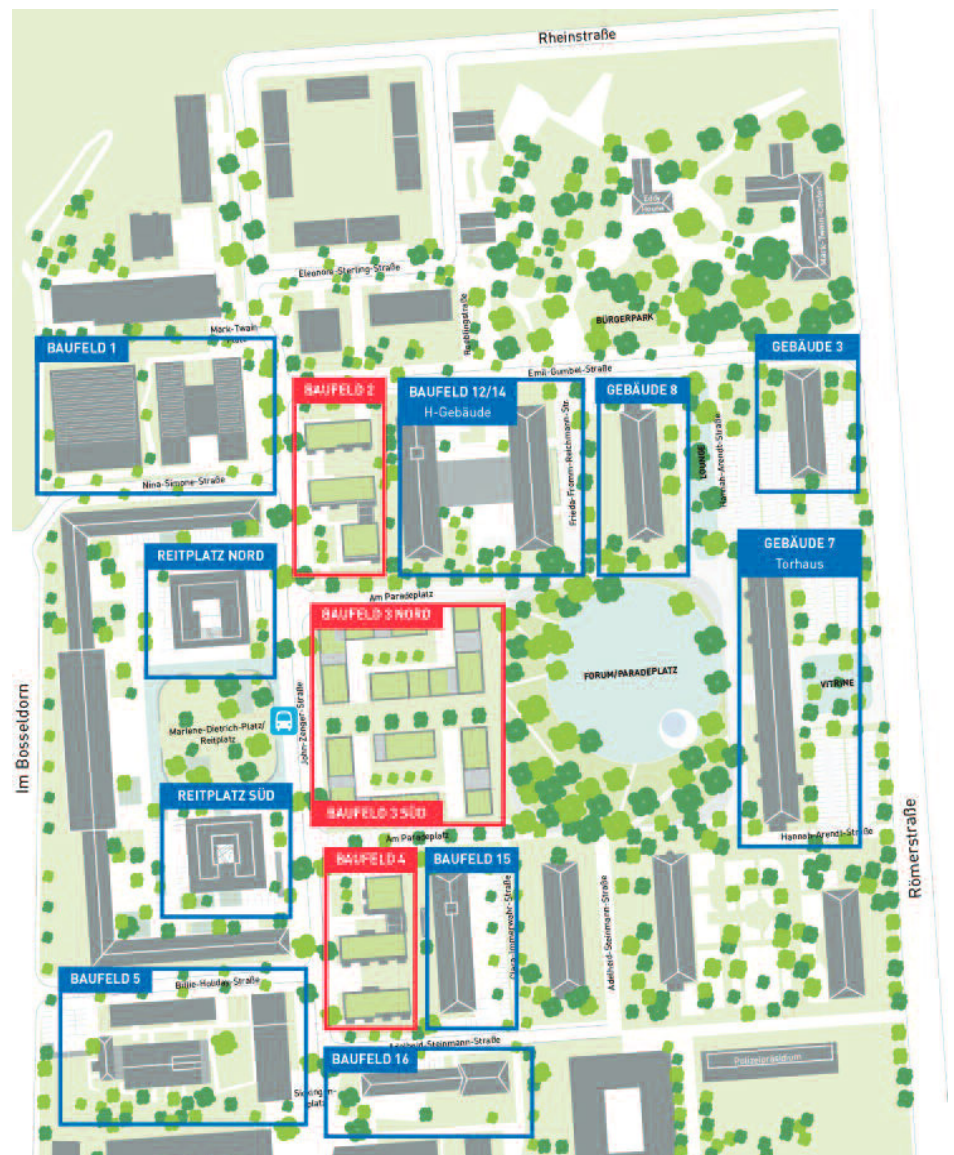
Die denkmalgeschützten Gebäude auf Baufeld 15 und 16 sind ebenfalls zur Sanierung für Büro und Gewerbe vorgesehen – in Baufeld 15 zusätzlich einige geförderte Wohnungen.

Das ehemalige Torhaus Gebäude 7 an der Römerstraße soll nach der Sanierung von einer oder mehreren Hochschulen genutzt werden, Gebäude 3 voraussichtlich von einer Schule und Gebäude 8 von einem Boarding-House oder als Kleinst-Appartements für studentisches Wohnen.

Weitere Informationen:

## KRAUSGRUPPE

Alte Glockengießerei 9  
69115 Heidelberg  
Telefon 06221 4799-0



Rot umrandet die von BPD Immobilienentwicklung GmbH entwickelten Baufelder 2, 3 und 4. Die hier entstehenden rund 168 Wohnungen sowie die Ladengeschäfte in den Erdgeschossen werden über die **KRAUSGRUPPE** vertrieben. Blau umrandet die von Hans-Jörg Kraus mit der **KRAUSGRUPPE** entwickelten zehn Baufelder. Alle nicht umrandeten Baufelder entstehen unter der Ägide der Stadt Heidelberg.

info@kraus-heidelberg.de  
www.kraus-heidelberg.de  
www.campbell-heidelberg.de